



# Matera

AU SERVICE DES MINES ET CARRIERES

# QUI SOMMES NOUS?



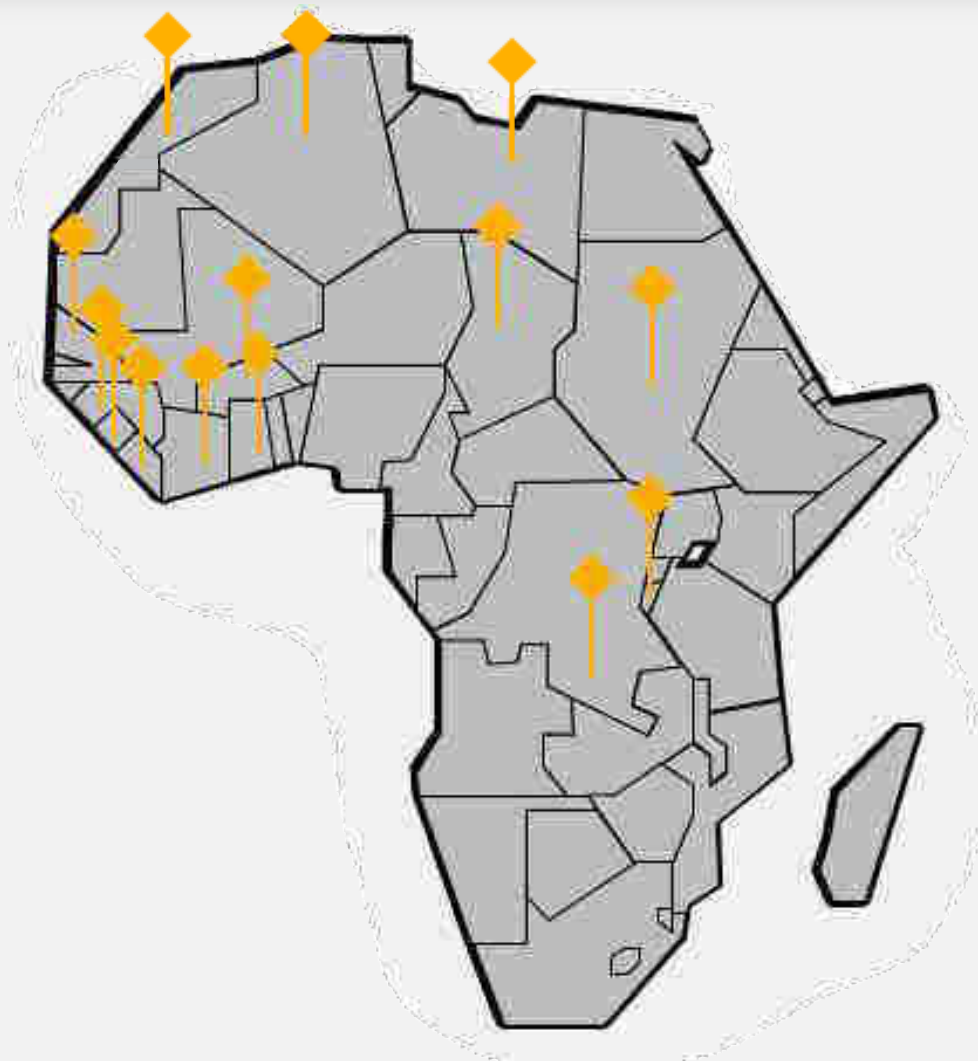
Créée en 2000, MATERA est un **FOURNISSEUR DE SOLUTIONS GLOBALES** spécialisé dans le conseil, la vente, l'assistance, la maintenance et le service après-vente d'équipements industriels et de manutention dans le secteur des cimenteries, des mines et des carrières.

Nous sommes une société tournée vers l'international, composée d'une équipe polyglotte opérationnelle : **français, anglais, allemand, espagnol, arabe, berbère, swahili, lingala, néerlandais et russe.**

Nous nous adaptons aux besoins des clients pour répondre à **l'ensemble de la problématique technique** des mines et carrières : forage, excavation, concassage, transport, traitement des combustibles, recyclage des eaux ...



# NOS PARTENAIRES EN AFRIQUE



Matera est une entreprise belge qui a noué des partenariats dans de nombreux pays en **Afrique** :

- Algérie (Matera Algérie)
- Maroc
- Sénégal
- Côte d'Ivoire
- Soudan
- Lybie
- Burundi
- RDC
- ...



Matera

# MATERA ALGERIE

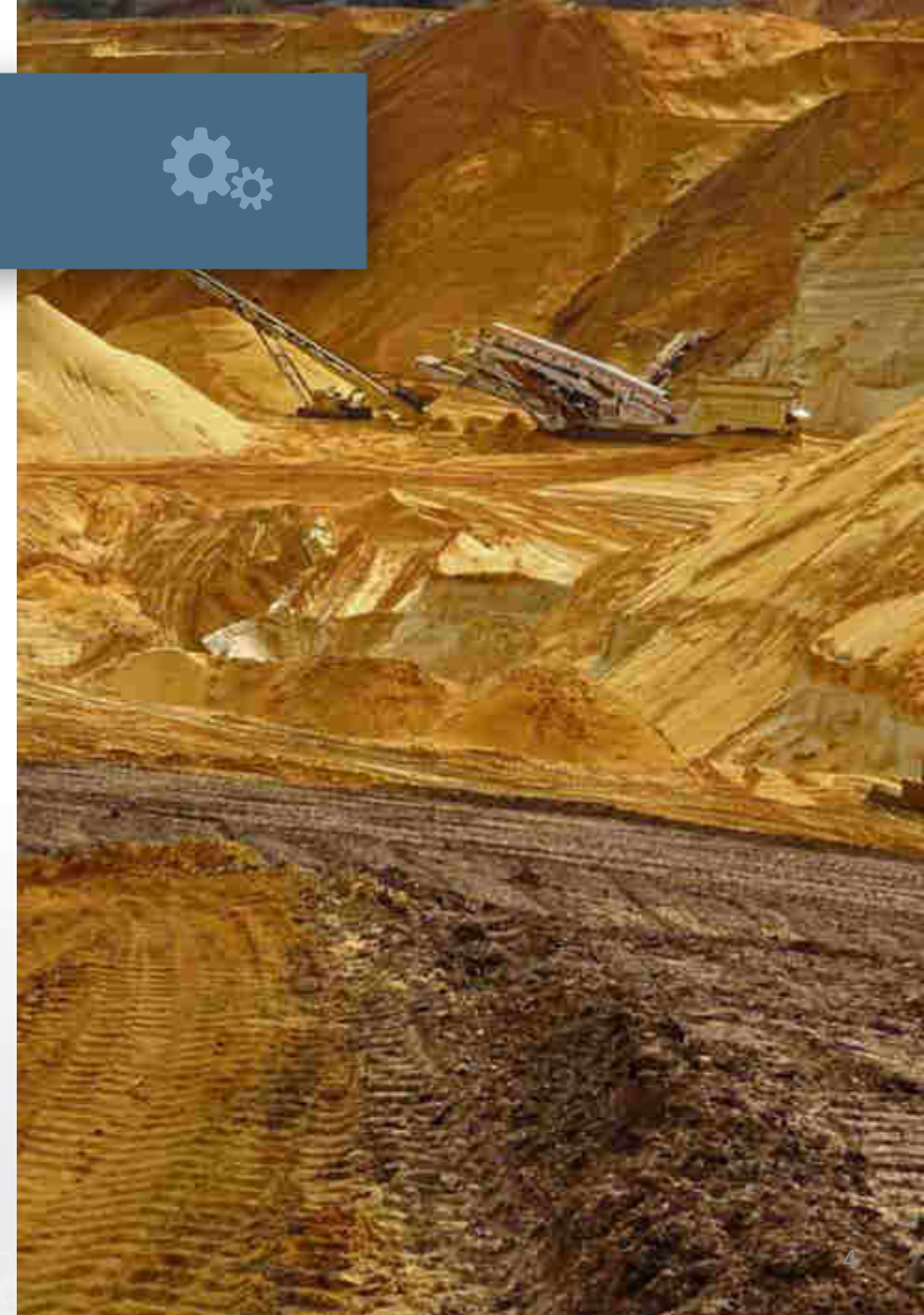


L'année 2012 représente l'élargissement du potentiel de Matera grâce à la création de **MATERA ALGÉRIE SPA**.

Les équipes techniques et commerciales locales garantissent la satisfaction des besoins de service après-vente du parc installé.

**MATERA ALGÉRIE SPA** intervient systématiquement en assistance technique des clients de Matera : mises en route, formations, suivi de garanties et service après-vente.

Matera coordonne les différents contacts et actions avec les fournisseurs et assure la vente et la livraison des équipements aux clients en Algérie, en étroite collaboration avec Matera Algérie SPA.





**Le parc opérationnel vendu par MATERA depuis 2006 est supérieur à 300 unités en Algérie**

# NOS MOYENS HUMAINS ET MATERIELS



Une équipe d'ingénieurs spécialisés , **formée par les fournisseurs et partenaires techniques**, se tient au service de nos clients

Un plan de **formation annuel** est initié par MATERA , auquel participe l'ensemble des personnels techniques :

- Chez les fournisseurs d'équipements ( par marque et type de matériel)
- Chez les fournisseurs de sous-ensembles ( moteurs/ cinématique/ centrale hydraulique...)

**Chaque livraison de matériel** chez le client est accompagnée par une formation technique des personnels du client dont le contenu est validé par le fabricant d'une part, mais est également convenu avec le client.

Les techniciens disposent de l' **outillage spécifique nécessaire** et sont équipés de **véhicules** pour assurer leurs missions de service après-vente.



## Nos références (liste non-exhaustive)



# Dumpers rigides et chargeuses

**BELAZ**

Avec une part de 30% du marché mondial des camions miniers super-lourds à benne basculante (85% de parts de marché pour les camions de 100 à 150T, et 60% de parts de marché pour les camions de 200 à 250T), et une présence dans plus de 80 pays, la société **BELAZ** est l'un des 3 principaux fabricants de dumpers et de matériels de transport pour l'exploitation des mines et carrières.

BELAZ propose une transmission électrique de ses dumpers dès la capacité de 90T.

Les premiers engins à transmission électrique et pilotage entièrement automatique (GPS) sont opérationnels et seront prochainement disponibles.





# Stations de concassage mobiles



Depuis plus de 60 ans la société **Terex® Finlay** fabrique une gamme complète d'équipements mobiles pour le concassage et le criblage. Terex® Finlay offre une large gamme d'équipements pour le secteur minier, de la construction, de la démolition et de l'industrie du recyclage.

Tournés vers l'innovation, les systèmes Terex® Finlay permettent d'atteindre des niveaux élevés de production, avec des faibles coûts opérationnels et une maintenance facile.



# Stations de concassage fixe



Une expérience de plus de 100 ans en Europe et dans le monde, de nombreuses références dans le Maghreb et en Afrique, une conception parfaitement adaptée aux travaux de carrière les plus lourds : la société italienne **MEM** est un partenaire de référence dont la flexibilité et la robustesse des systèmes garantissent une disponibilité opérationnelle optimale.



# Dumpers articulés



Fort de 60 ans d'expérience, **Terex Trucks** développe des camions articulés aux performances toujours plus élevées, permettant de travailler dans d'excellentes conditions de productivité avec une longue durée de vie, un minimum d'interventions, et un retour sur investissement maximal.

Les dumpers articulés TEREX exécutent des travaux lourds en toutes circonstances, avec une fiabilité inégalée sous toutes les latitudes, sous la chaleur intense du désert ou par le froid polaire de régions arctiques.

**TEREX TRUCK TA300**



**TEREX TRUCK TA400**



# Chariots de forage



Créée en 1984, la société **Soosan** conçoit et produit des équipements et de machines particulièrement appréciés et robustes: SOOSAN est mondialement reconnu comme l'un des fabricants les plus importants sur le marché des chariots de forage.

Soosan est devenu le leader sur le marché coréen et exporte 70 % de ses produits auprès de 148 dealers et 5 filiales dans 70 pays.



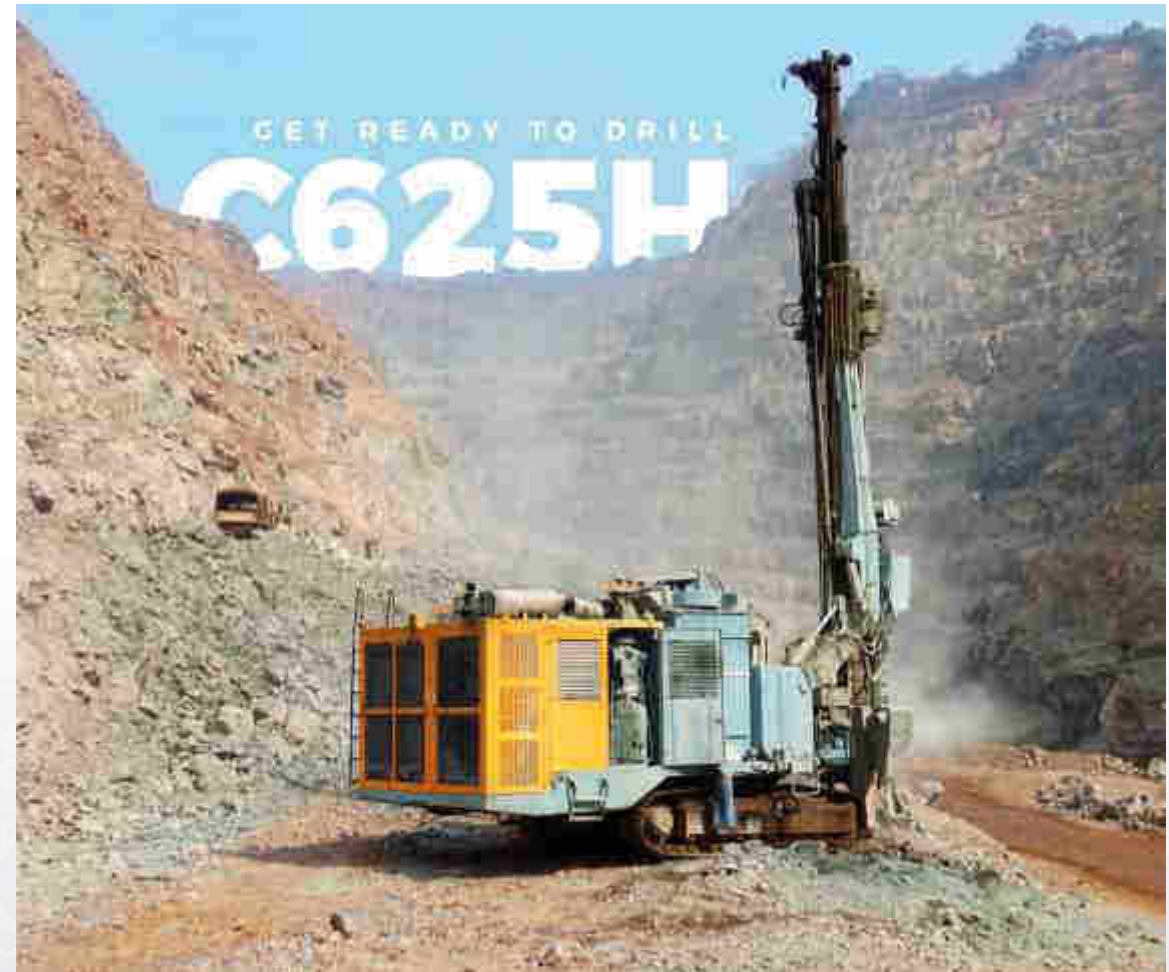
# Chariots de forage



**REL** propose une large gamme de machines de forage pour les applications minières fabriqués selon les normes internationales de qualité et de sécurité. Ces appareils, utilisés pour forer des trous de mines d'un diamètre allant de 102 mm à 349 mm, sont réputés pour leur conception robuste et leur fiabilité.

Les foreuses sont montées sur chenilles, entraînées par un moteur diesel ou électrique, à commande hydraulique, rotatives ou à entraînement direct, et sont personnalisées en fonction des besoins spécifiques du client.

REL joue un rôle essentiel en mettant à la disposition des clients du secteur minier les équipements de forage de surface les plus récents et les plus efficaces, notamment pour le charbon, le fer, le cuivre, l'or, le zinc, le phosphate, la bauxite, le lignite, le calcaire, etc.



# Bennes dumpers articulées

**GOURDON**



Spécialisée dans la fabrication de remorques depuis plus de 40 ans, **SA GOURDON** est une entreprise française à actionnariat familial qui conçoit et fabrique une benne particulièrement adaptée aux petites exploitations de carrières et travaux publics.

La benne BT18/25 a été conçue selon le principe des bennes des tombereaux articulés : une grande amplitude de bennage, une caisse renforcée pour le transport de matériaux abrasifs et un train roulant (double-essieu avec moteurs hydrauliques indépendants) à l'épreuve des terrains les plus accidentés.

Attelée à un tracteur agricole (250 CV), elle offre une polyvalence unique (chantier-route) des outils tractés et s'adapte aux conditions les plus extrêmes.

La benne BT18/25 est l'alternative performante et économique aux tombereaux articulés.

# Camions de transport



**MAZ** est l'un des constructeurs de camions et d'autobus des plus importants en Europe de l'Est.

Active depuis 1944, la société propose une large gamme de véhicules de plus de 500 modèles et modifications :

- Trains routiers pour les transports internationaux et interurbains
- Camions à benne, trains routiers
- Des camions de tonnage moyen conçus pour le transport urbain, suburbain et régional
- Remorques et semi-remorques pour le transport de toutes charges
- Des châssis pour l'installation de tout équipement (grues, ravitailleurs,...)



# Pelles minières électriques



**IZ-KARTEX NOMMÉE APRÈS P.G.KOROBKOV LTD** est le plus grand fabricant russe de pelles et fournit des machines aux sociétés minières en Russie et à l'étranger, notamment au Kazakhstan, au Belarus, en Ouzbékistan, en Inde et en Mongolie.

La société propose des pelles électriques sur chenilles de différentes tailles et adaptées à de diverses conditions météorologiques.

Les machines se caractérisent par leurs haute performance, leur fiabilité, leur efficacité énergétique, leur faible maintenance, leur haut niveau d'automatisation et leur conception écologique.





# GRUES



La société australienne **Humma Cranes** propose une gamme de grues articulées de type Pick and Carry qui sont construites pour offrir les plus hauts niveaux de sécurité, de capacité et de confort, tout en maintenant de faibles coûts d'exploitation.

Il est prouvé que les grues Humma sont moins chères à entretenir et à faire fonctionner que les produits concurrents. Les économies de carburant réalisées avec le moteur Cummins ont été de 25 % supérieures à celles des concurrents.

Les grues testées à plus de 100 km/h sont plus sûres et plus stables sur la route.

Par ailleurs, chaque grue peut être adaptée aux besoins de l'utilisateur final grâce à une série d'options allant des mains courantes aux roues de secours en passant par les dispositifs de verrouillage de sécurité.



Traitement des combustibles



Traitement des eaux usées (résiduaire et industrielles)



Système modulaire de base vie



# PIÈCES DÉTACHÉES ET SERVICE



# PIÈCES DÉTACHÉES ET SERVICE



Afin d'assurer au mieux le service après vente et la vente de pièces en tout genre, MATERA dispose d'un **stock de pièces** important reparté entre la Belgique et l'Afrique.

De ce fait les frais sont considérablement diminués et la rapidité de livraison permettent de réduire le temps de panne de votre machine.

# DEVELOPPEMENT DE MATERA




Dans le cadre de sa mission d'assistance technique et optimisation des coûts de gestion des flottes d'engins et équipements de ses clients, **MATERA a lancé en 2020 une GMAO** (Gestion de Maintenance Assistée par Ordinateur) qui sera systématiquement associée aux contrats de service des engins et équipements.

- La **réactivité et la rapidité** des circuits d'approvisionnement en pièces détachées est sécurisée
- La **disponibilité opérationnelle** des engins est garantie et optimisée
- Les **coûts et programmes** de maintenance sont maîtrisés



# NOS CONTACTS

 Z.I. DE SAUVENIERE  
RUE DES PRAULES 3A  
B-5030 GEMBLOUX - BELGIUM



Tel +32 (0) 81 62 75 25

Fax +32 (0) 81 62 75 14



na@matera.be



www.matera.be



Matera